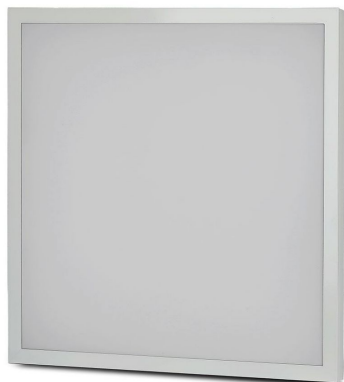


SKU 64511 VT-6142-1



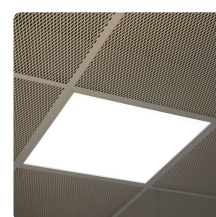
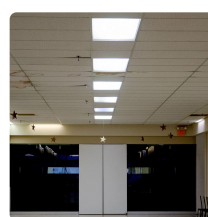
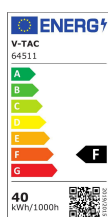
Pannello LED 40W 80LM/W 600*600*29mm
Montaggio a Plafone/Incasso Quadrato Colore
Bianco 4000K

Colore della Luce
Bianco naturale

Potenza
40W

Flusso Luminoso
3200LM

Forma
Quadrata



Specifiche tecniche

Colore della Luce	Bianco naturale	Potenza	40W
Flusso Luminoso	3200LM	Dimmerabile	No
Forma	Quadrata	Grado di Protezione	IP20
Materiale	Alluminio + PMMA	Cicli ON/OFF	>10000
Colore	Bianco	CRI	>80
Dimensione	600x600x29mm	Durata	20000 ore
Efficienza Luminosa	80LM/W	Fascio Luminoso	120°
Installazione	Plafone/Incasso	Fattore di Potenza (PF)	>0.9
Sensore	Compatibile	Sezione di Incasso	595x595x29mm
Tecnologia LED	SMD	Temperatura d'Esercizio	-20°C a +45°C
Temperatura di Colore (CTI)	4000K	Tensione d'Alimentazione	AC:220-240V, 50/60Hz
Tensione d'Uscita	DC:365-390V	Corrente di uscita	98mA
Consumo energetico	40kW/1000h	ID EPREL	953917

Packaging

Garanzia	2 anni
MOQ	1pz
EAN	3800157644990
Unità di misura	pz